

Umfrage zum Ehrenamt
der Diakonie Württemberg
2017/2018

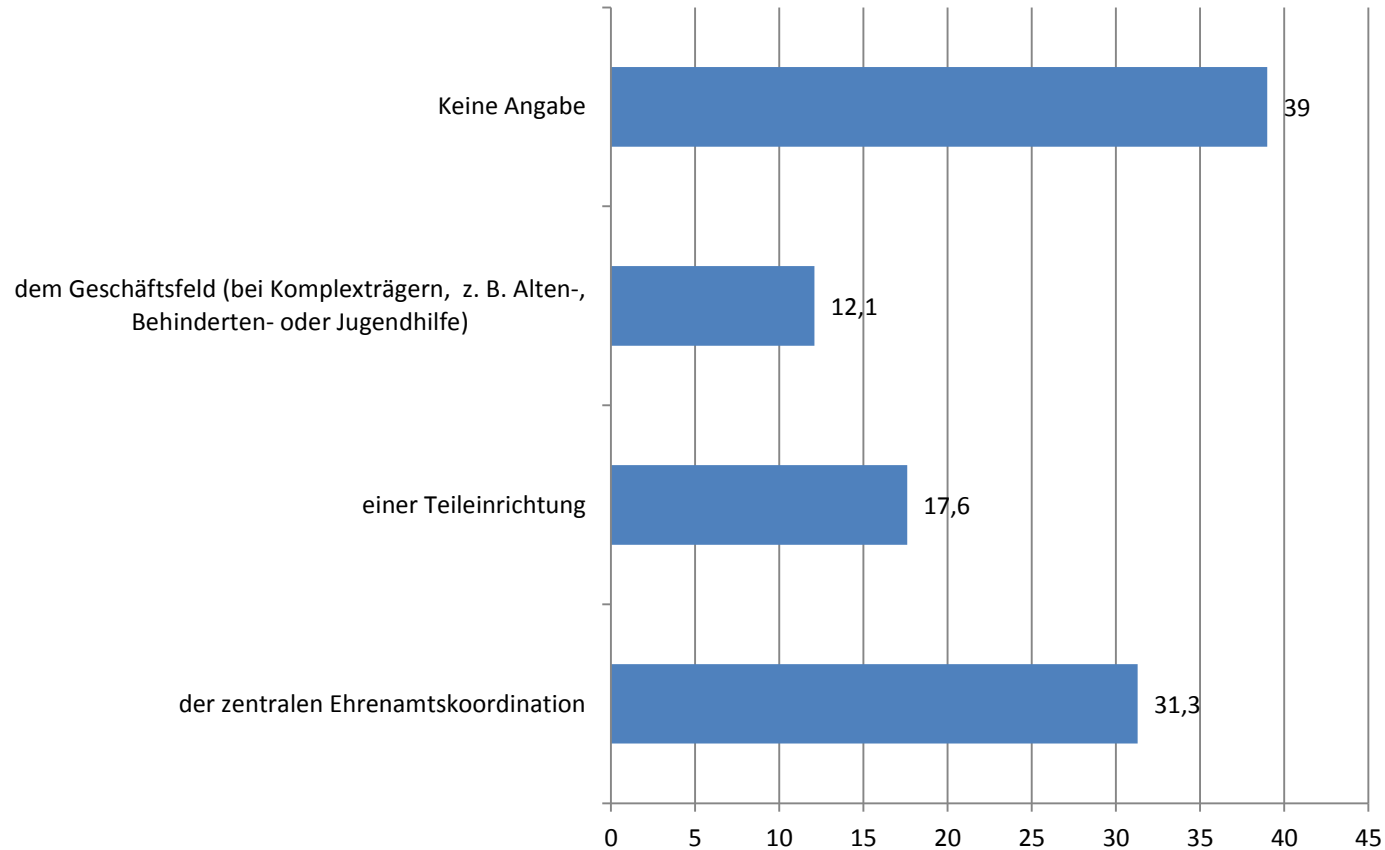
Ergebnisse der Online-Befragung

Durchführung: Evang. Hochschule Ludwigsburg

Untersuchungsdesign

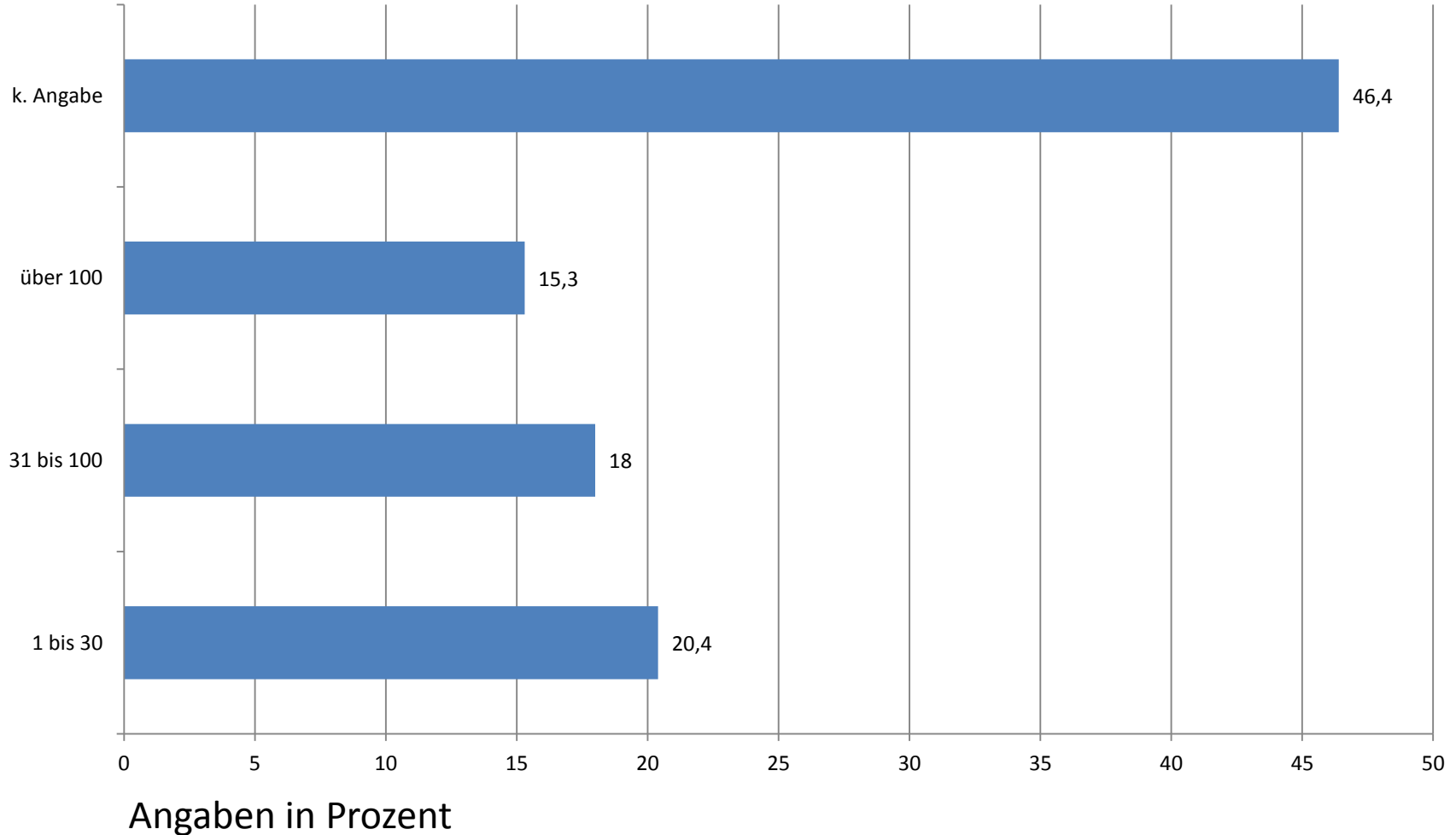
- **Methode**
 - Standardisierte und halbstandardisierte Fragebogenbefragung
- **Stichprobe**
 - N= 461
 - Rücklaufquote: sehr heterogen
 - Fortführung und Aktualisierung ausgewählter Fragen der Umfrage des DWW 2011
- **Erhebungszeitraum**
 - Die Befragung fand im 2. und 3. Quartal 2017 statt

Der Fragebogen wird ausgefüllt von (Rücklaufquote 66,6%)

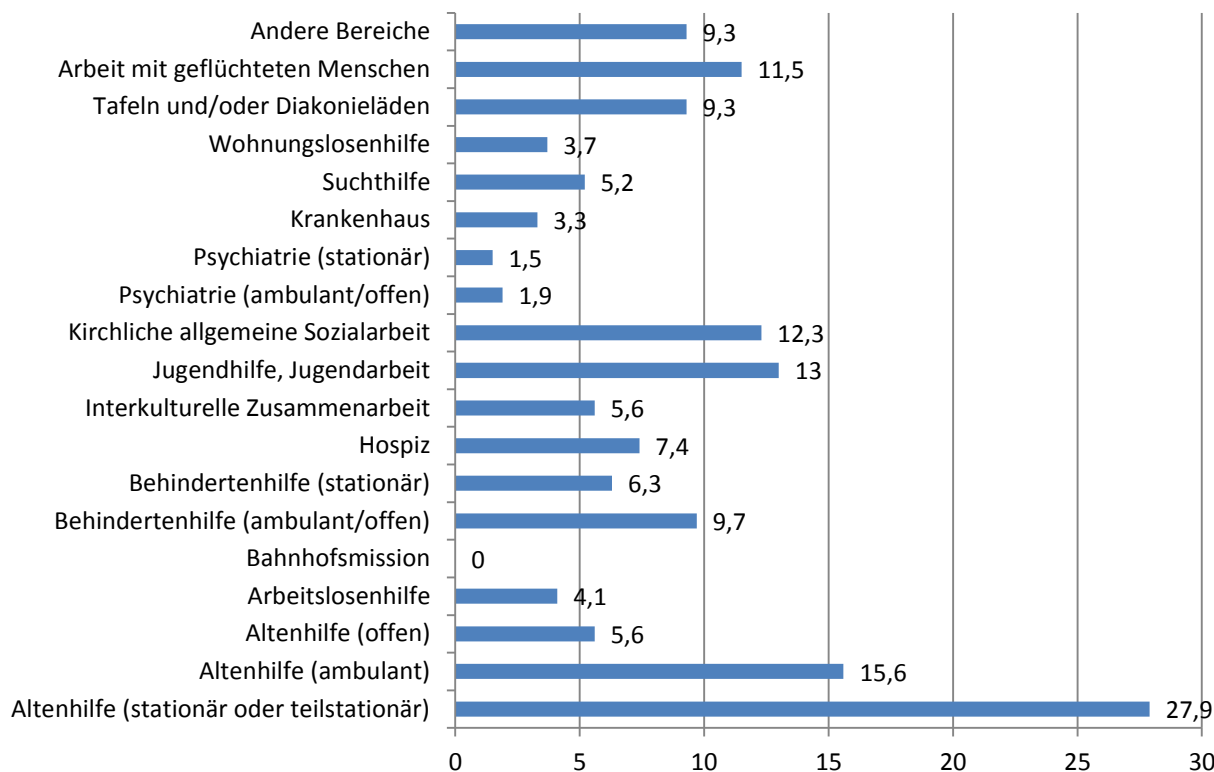


Angaben in Prozent

Wie viele hauptamtliche MitarbeiterInnen sind in Ihrer Einrichtung beschäftigt? (Rücklaufquote 38,8%)

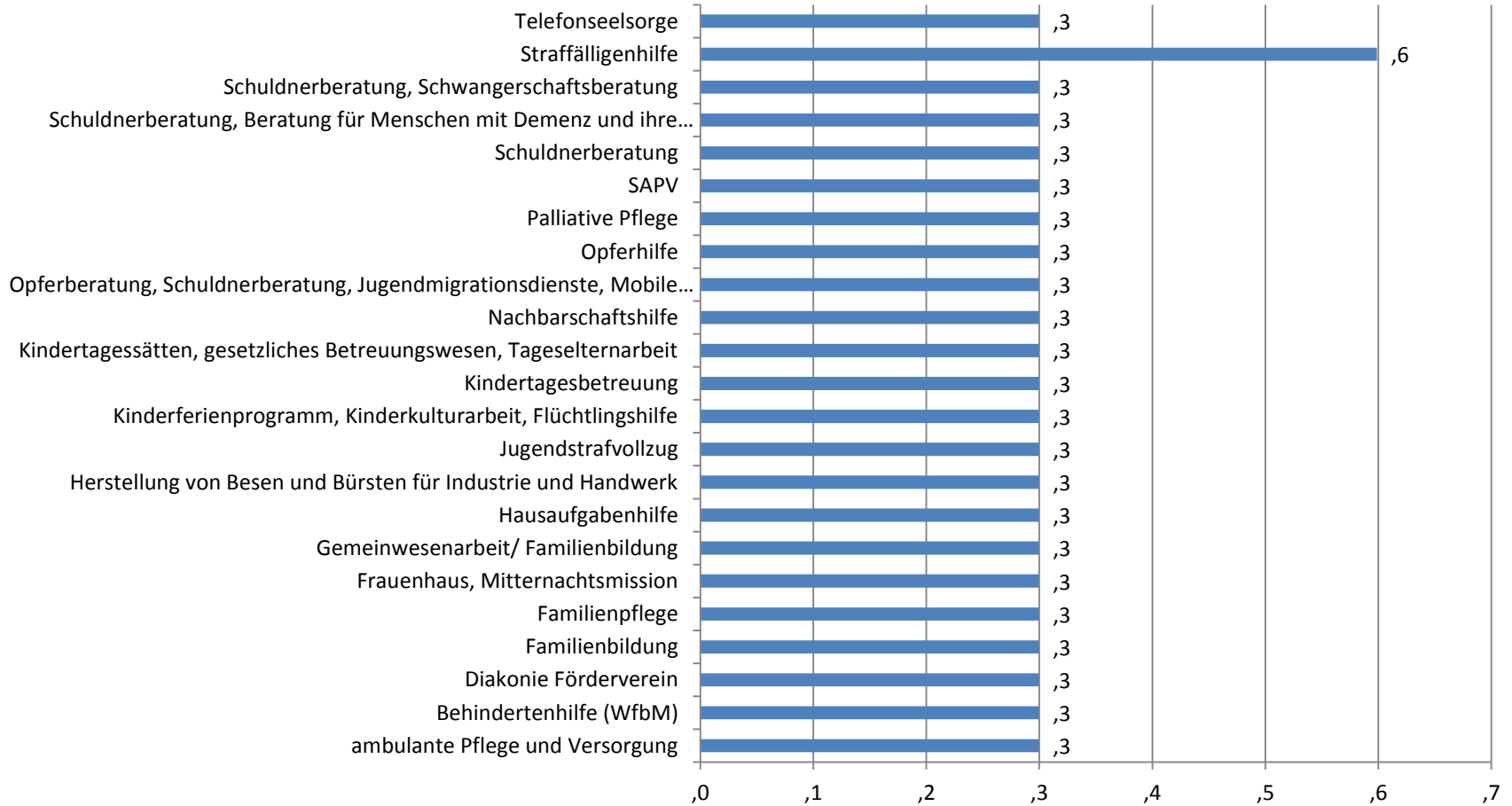


In welchen Bereichen ist Ihre Einrichtung schwerpunktmäßig tätig? (Rücklaufquote 58,3%)



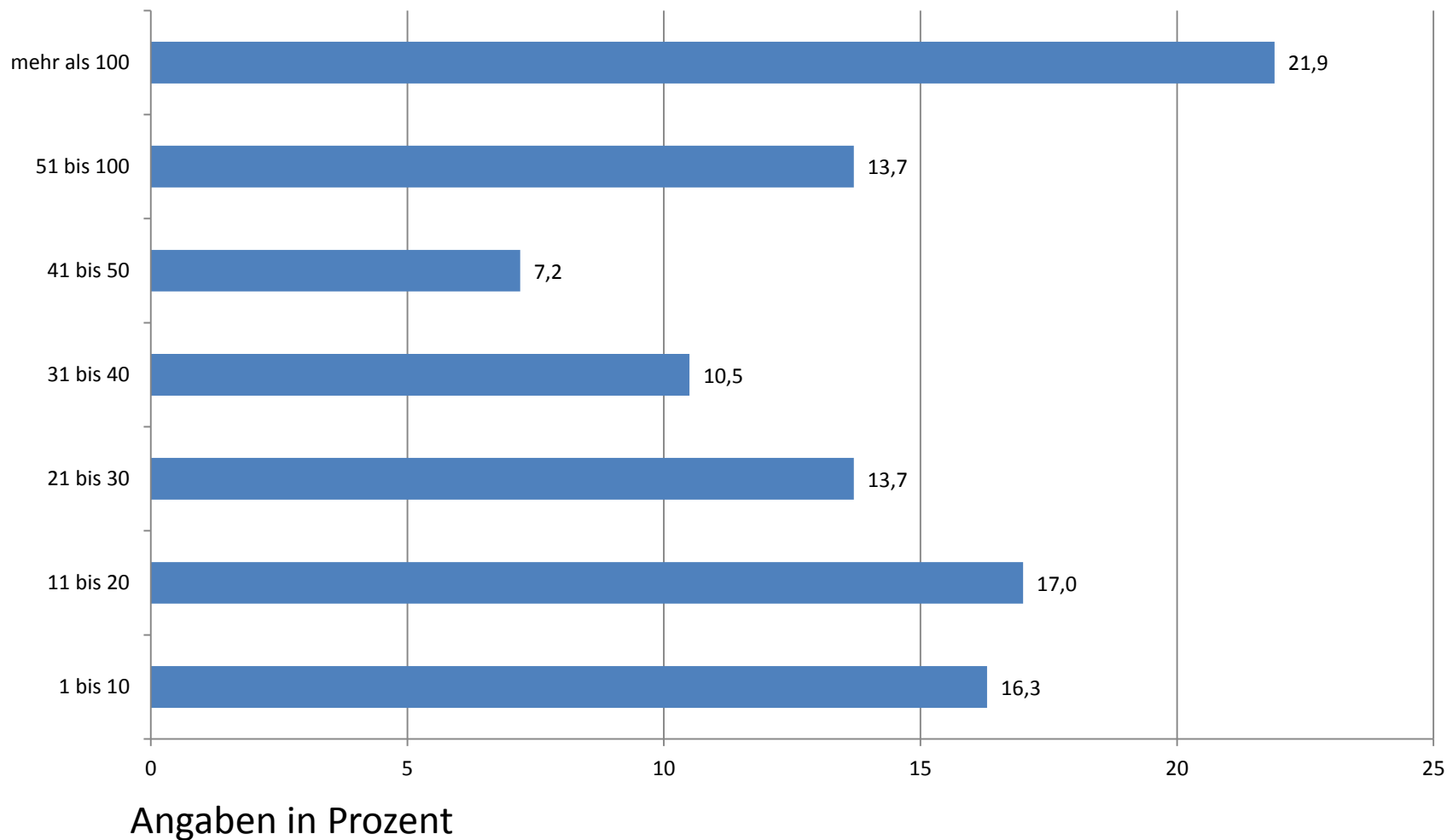
Angaben in Prozent , Mehrfachnennungen

Andere Bereiche

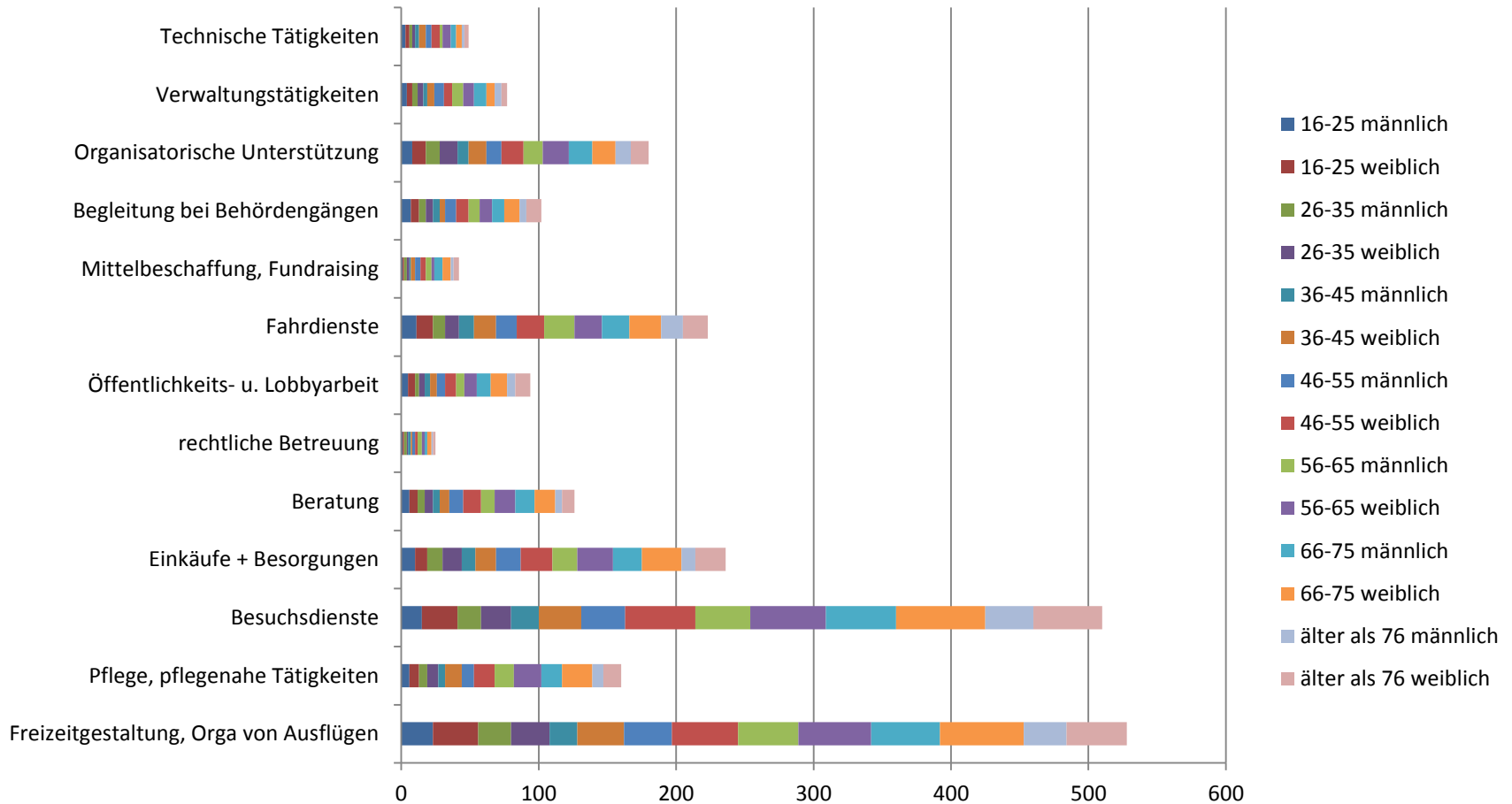


Angaben in Prozent

Wie viele freiwillig Engagierte sind zum gegenwärtigen Zeitpunkt in Ihrer Einrichtung tätig? (Rücklaufquote 35,6%)

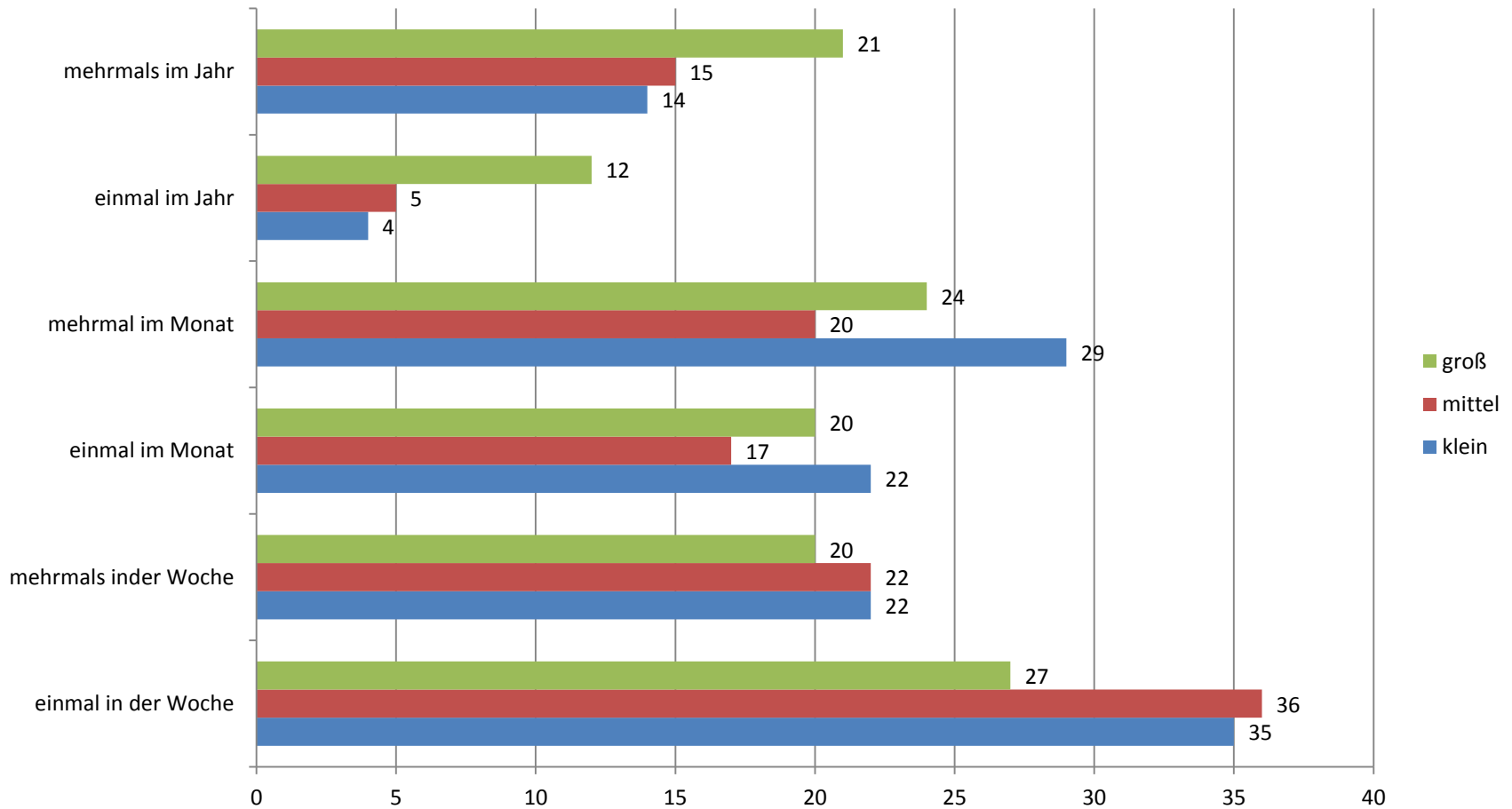


Kreuztabelle Alter + Tätigkeiten



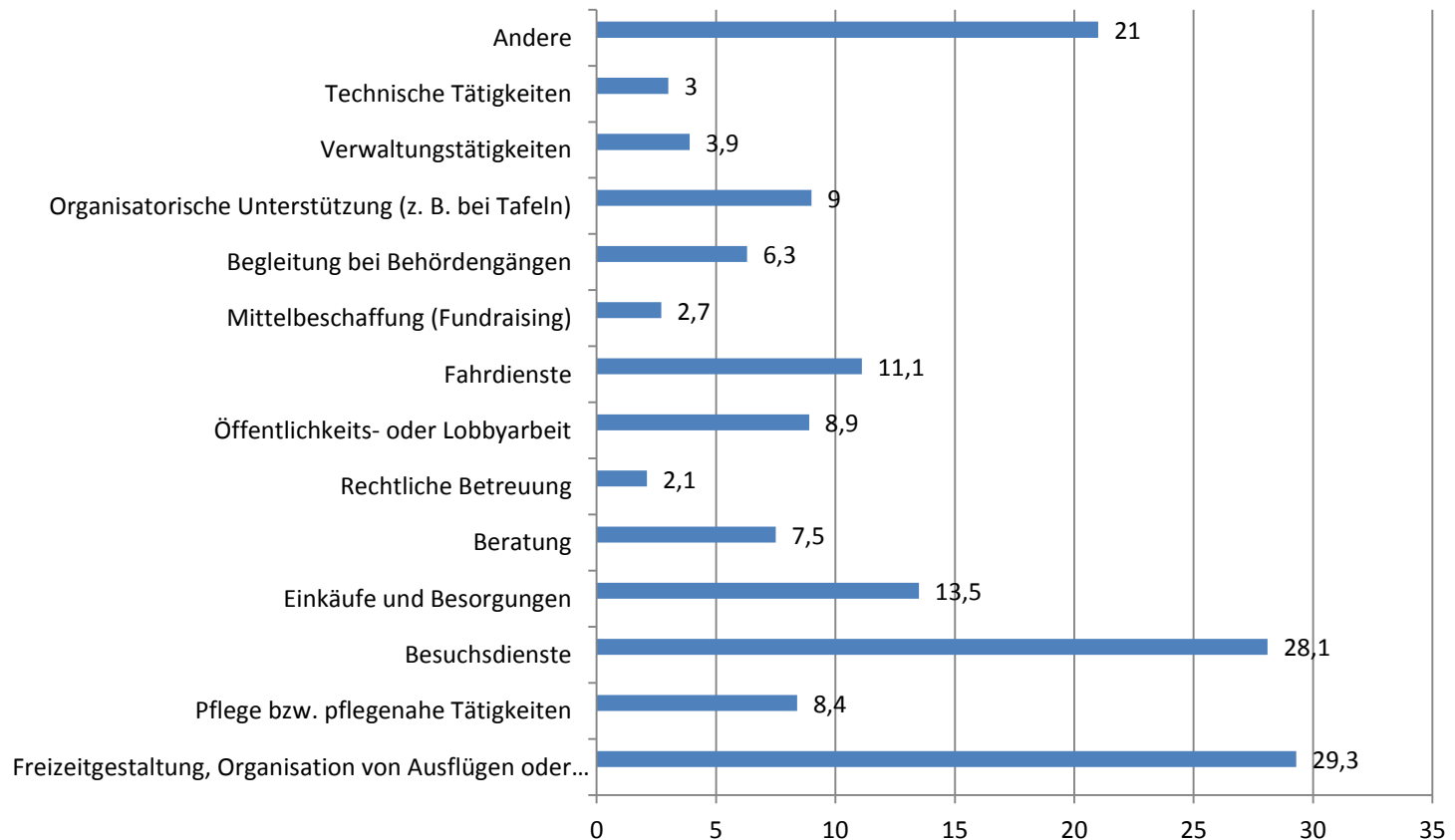
Absolute Zahlen, Mehrfachnennungen

Kreuztabelle Größe der Einrichtung + Häufigkeit der Tätigkeit



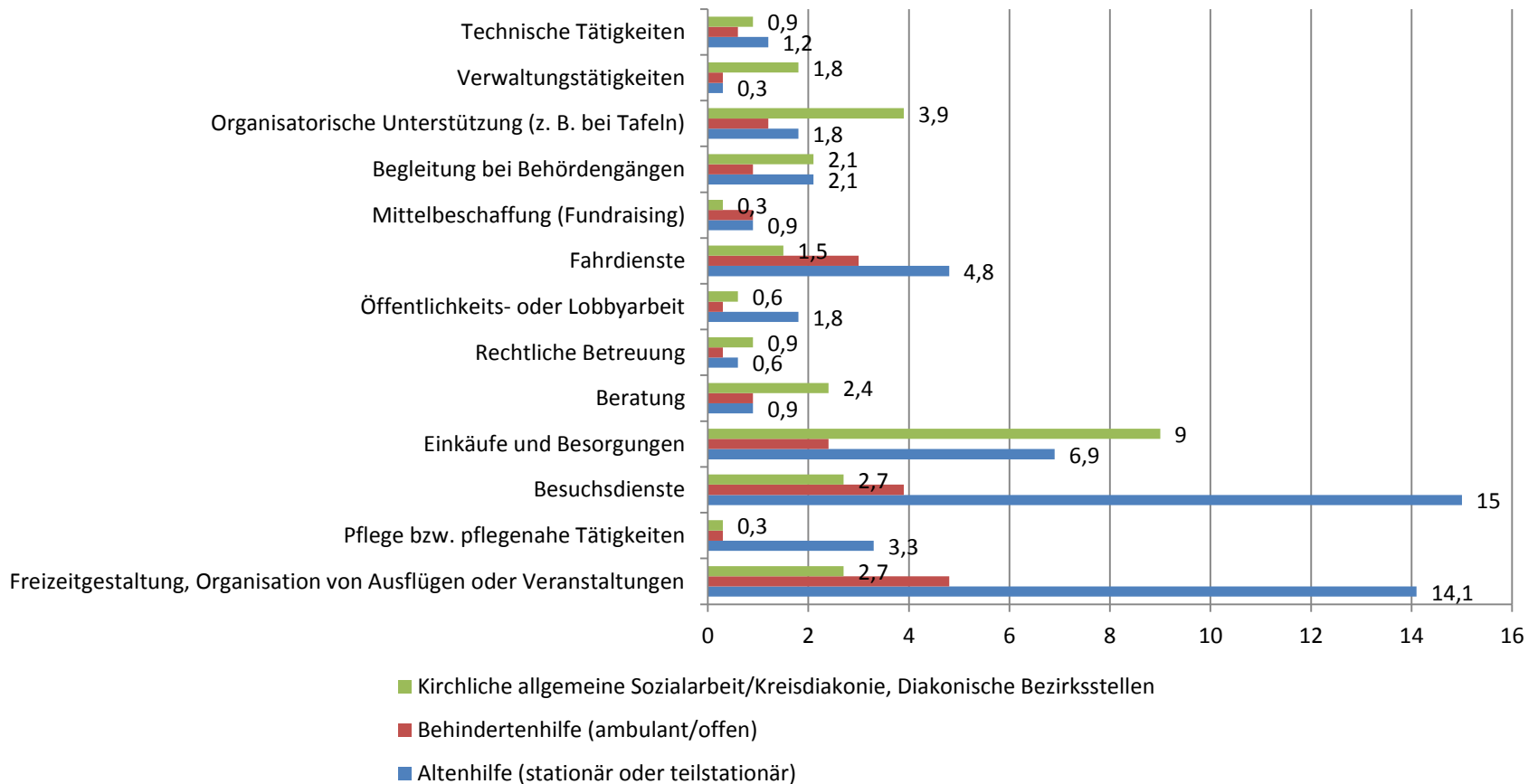
Absolute Zahlen

Was sind die Tätigkeitsschwerpunkte von freiwillig Engagierten in Ihrer Einrichtung? (Rücklaufquote 44,03%)



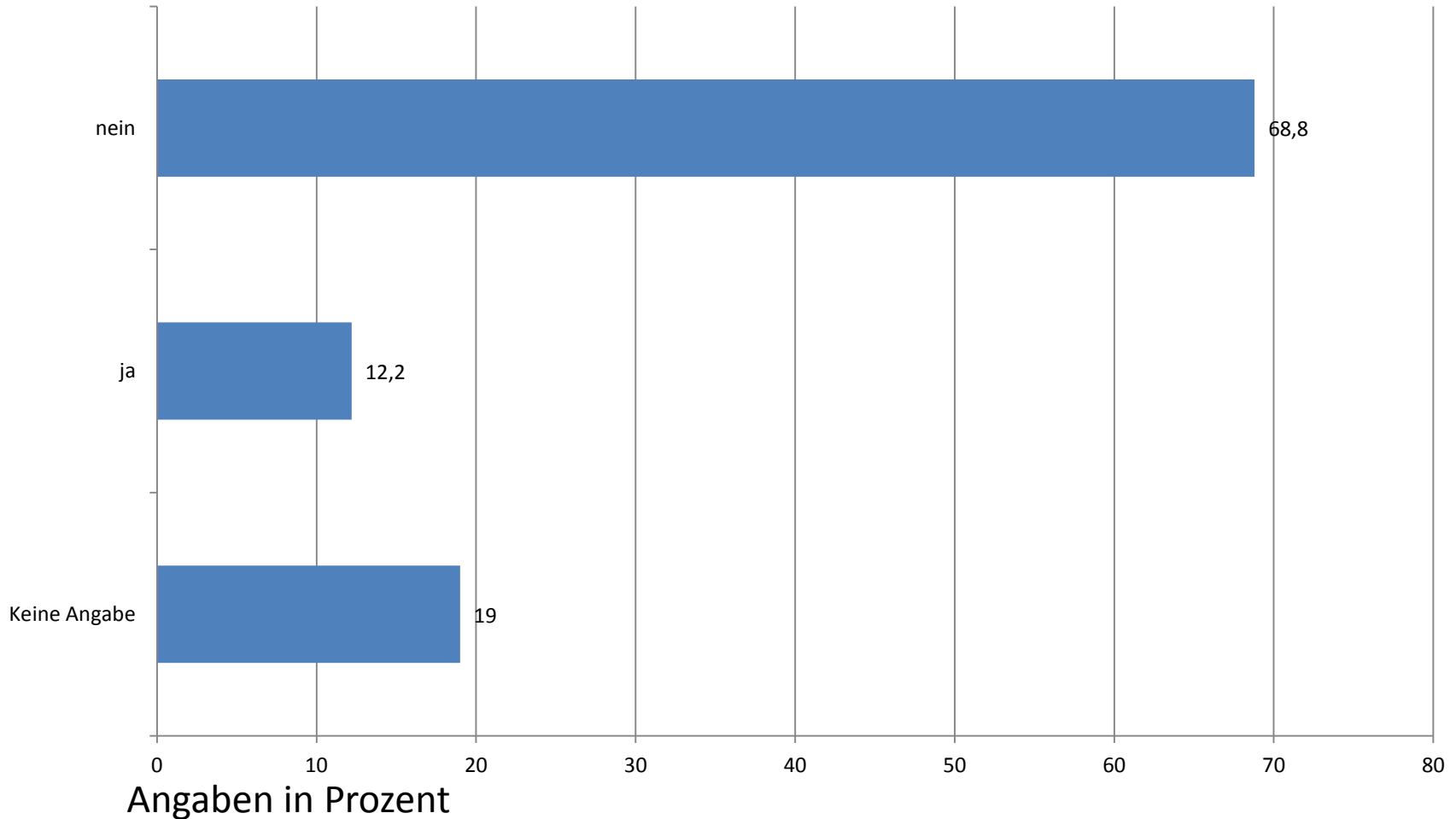
Angaben in Prozent, Mehrfachnennungen

Kreuztabelle ausgewählter Arbeitsfelder + Tätigkeiten der EA

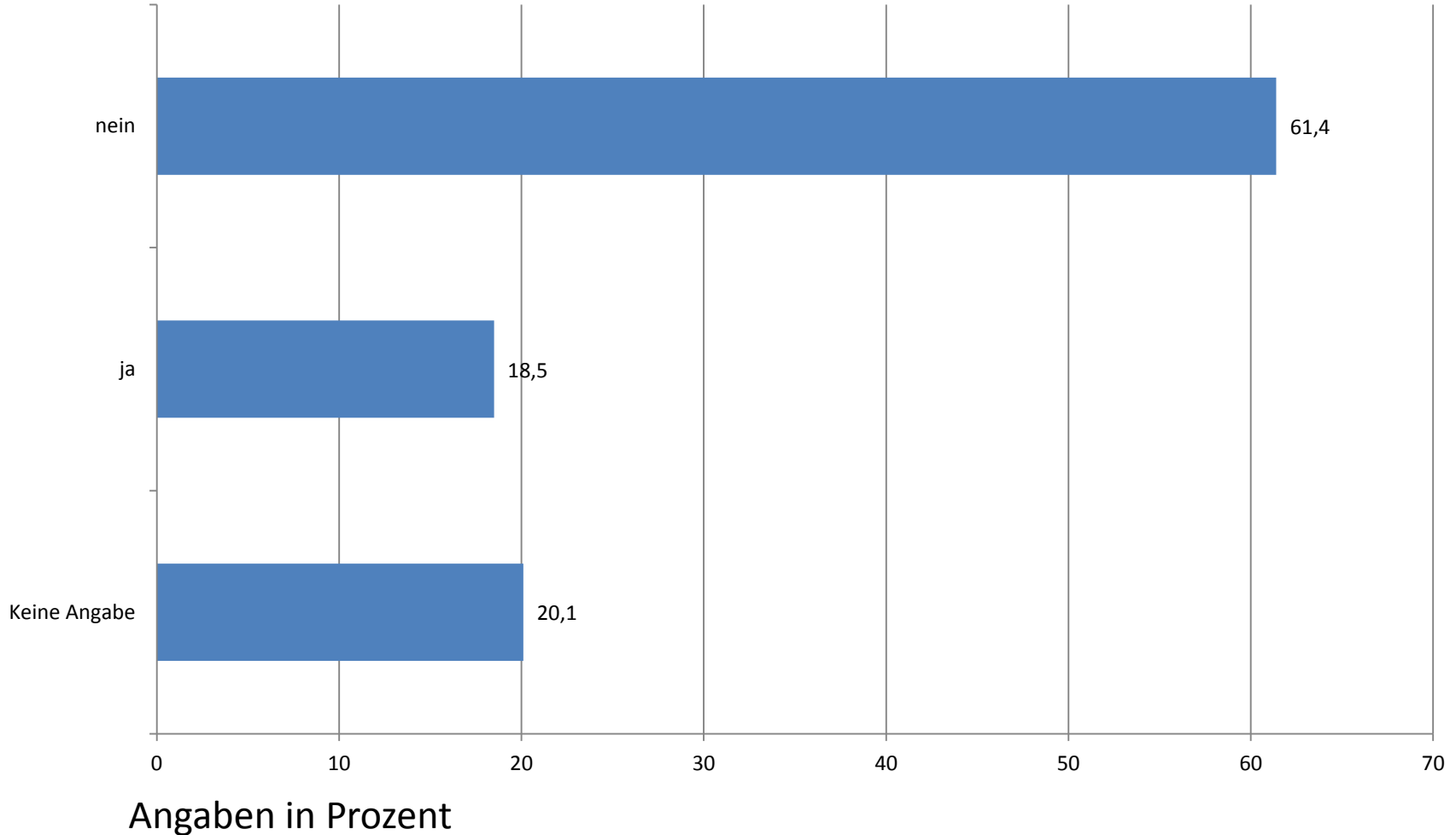


Angaben in Prozent

Haben Sie beobachtet, dass Ehrenamtliche das Engagement bei Ihnen reduziert oder beendet haben, um sich (verstärkt) in der Arbeit mit geflüchteten Menschen zu engagieren? (Rücklaufquote 41%)



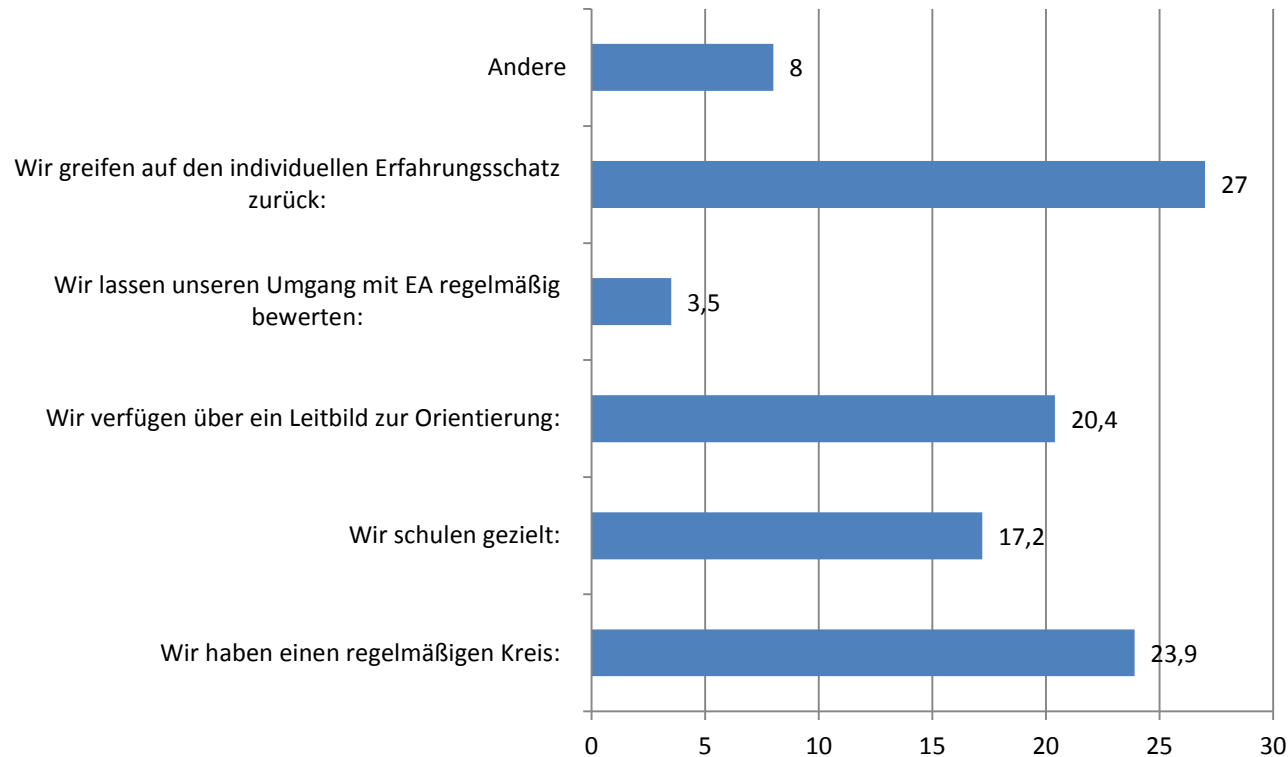
Hat die Arbeit mit geflüchteten Menschen das EA in Ihrer Einrichtung verändert? (Rücklaufquote 41%)



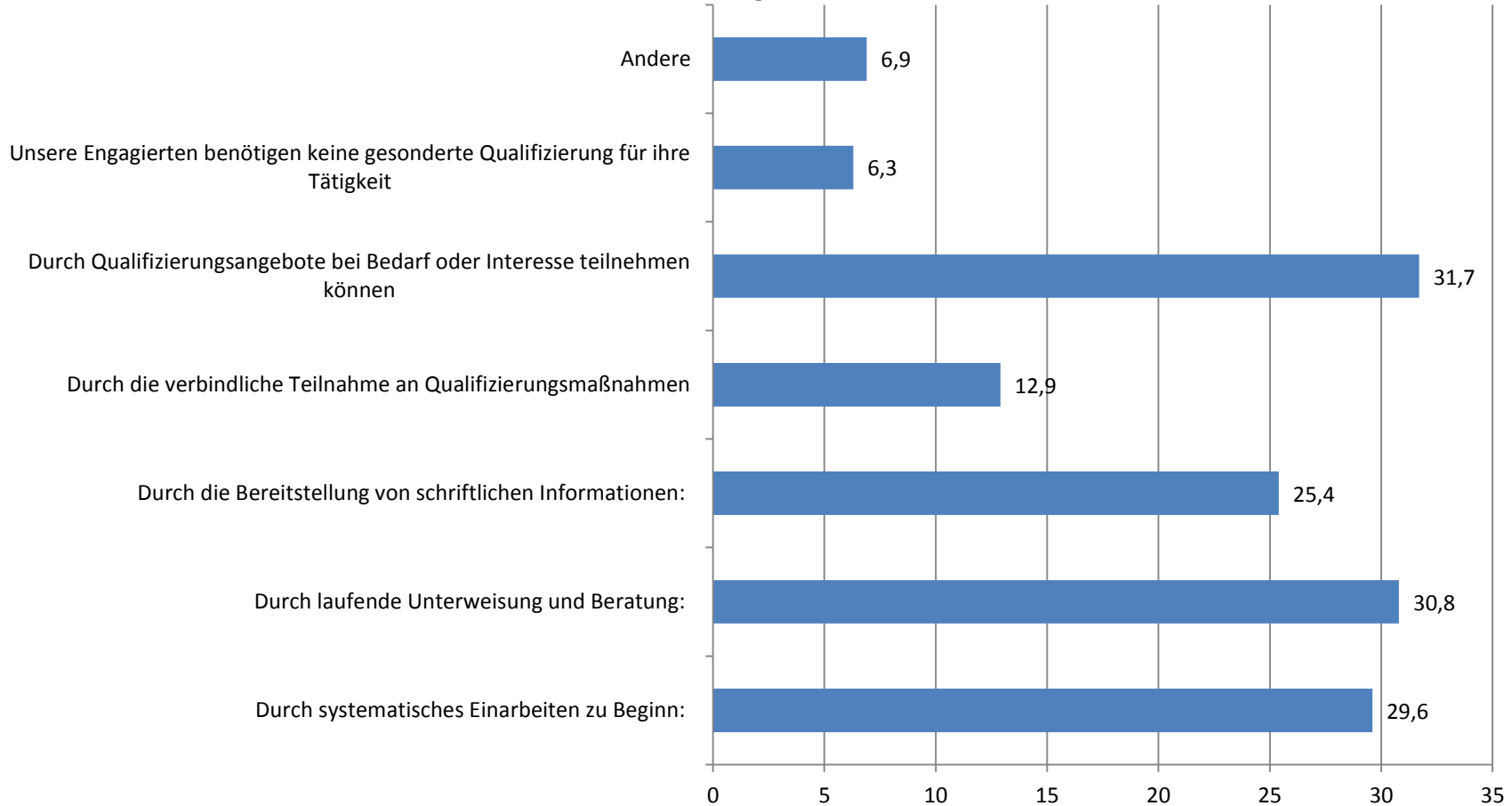
Die Arbeit mit geflüchteten Menschen hat das EA in Ihrer Einrichtung verändert. Inwiefern?

- Ja, ist als neuer Bereich („Fachdienst“, „KDV als Dach“) dazugekommen (3 X)
- Die Anzahl der MitarbeiterInnen hat sich erhöht (4 X)
- Ehrenamtliche haben sich zusätzlich in Projekten der Flüchtlingsarbeit engagiert und haben dadurch weniger Zeitressourcen (3 X)
- Das Engagement im Bereich Flucht und Asyl genießt einen attraktiven Stellenwert unter den Ehrenamtlichen (2 X)
- Erschwerte Gewinnung von Ehrenamtlichen aufgrund des Engagements in der Arbeit mit geflüchteten Menschen / Flüchtlingsprojekten (7 X)
- Die Betreuung der Ehrenamtlichen ist komplexer und schwieriger geworden (2 X)
- Zunächst waren Ehrenamtliche nicht überall so betreut, wie es wünschenswert gewesen wäre, an manchen Orten gab es nach einiger Zeit Doppelstrukturen (2 X)
- Durch Kooperationen gab es unterschiedliche Rahmenbedingungen – bis ins Finanzielle hinein (1 X)
- Eine offene Grundhaltung für Menschen mit Fluchterfahrung ist gefragt (1 X)
- Sprachbarrieren (3 X)
- Notwendigkeit von Kultur- und Sprachmittlern (1 X)
- Ehrenamtliche mussten sich (im Tafelladen) auf mehr Kunden (3 X) mit Migrations- und Fluchthintergrund einstellen
- Im Tafelladen war ein anderes Warenangebot gefragt (1 X)
- Versuche von Preisverhandlungen (1 X)
- Wir haben sehr viele Menschen, die bei uns in der Arbeit „schnuppern“... konnten bislang aber niemand für die Arbeit gewinnen (evtl. Tafelladen)

Auf welcher Grundlage gestalten Sie die Arbeit mit freiwillig Engagierten? (Rücklaufquote= 39,9%)

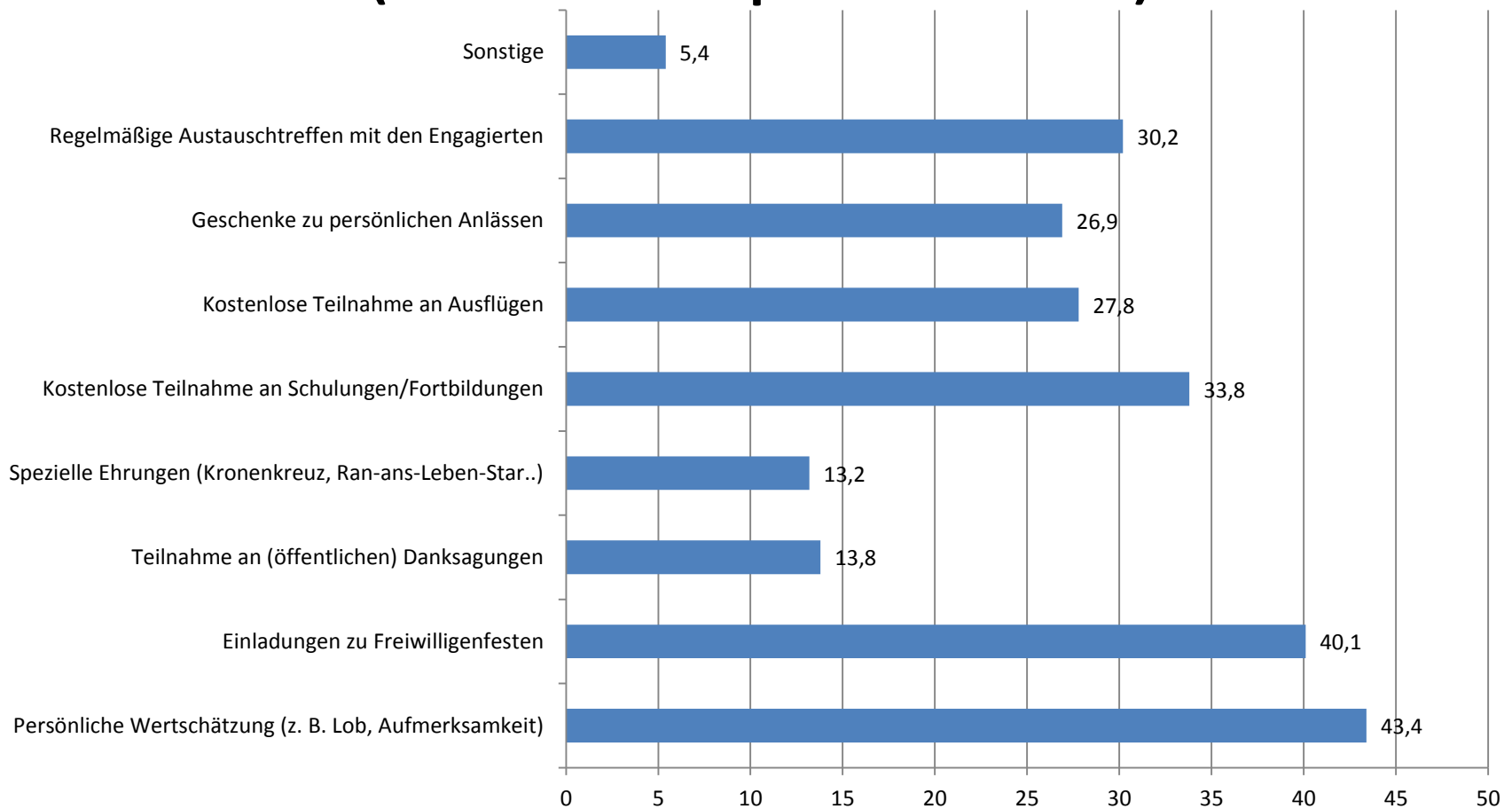


Wie stellen Sie die Qualifizierung der freiwillig Engagierten sicher? (Rücklaufquote 32%)



Angaben in Prozent , Mehrfachnennungen

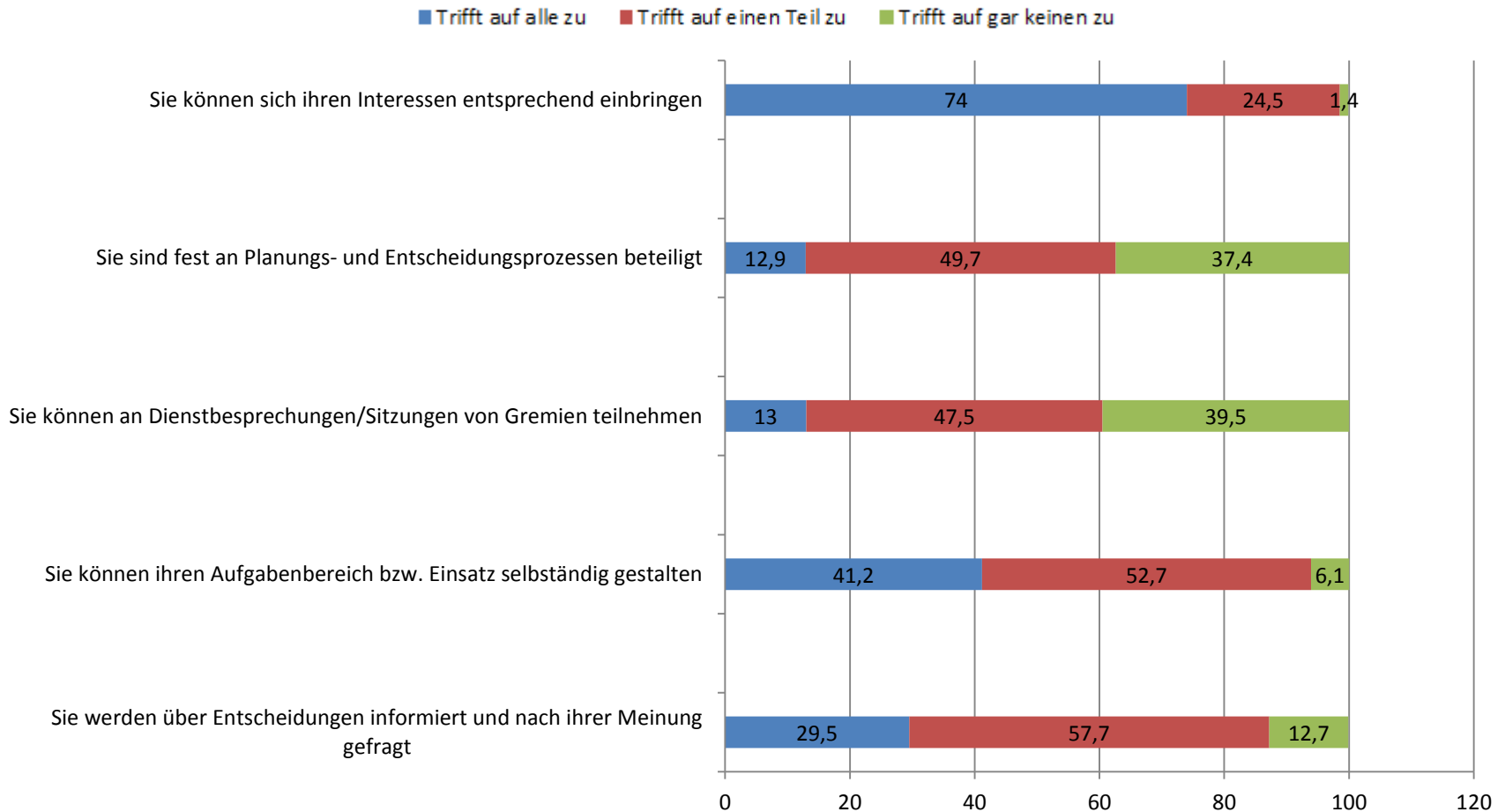
Wie würdigen Sie das Engagement der freiwillig Engagierten? (Rücklaufquote 32%)



Angaben in Prozent, Mehrfachnennungen

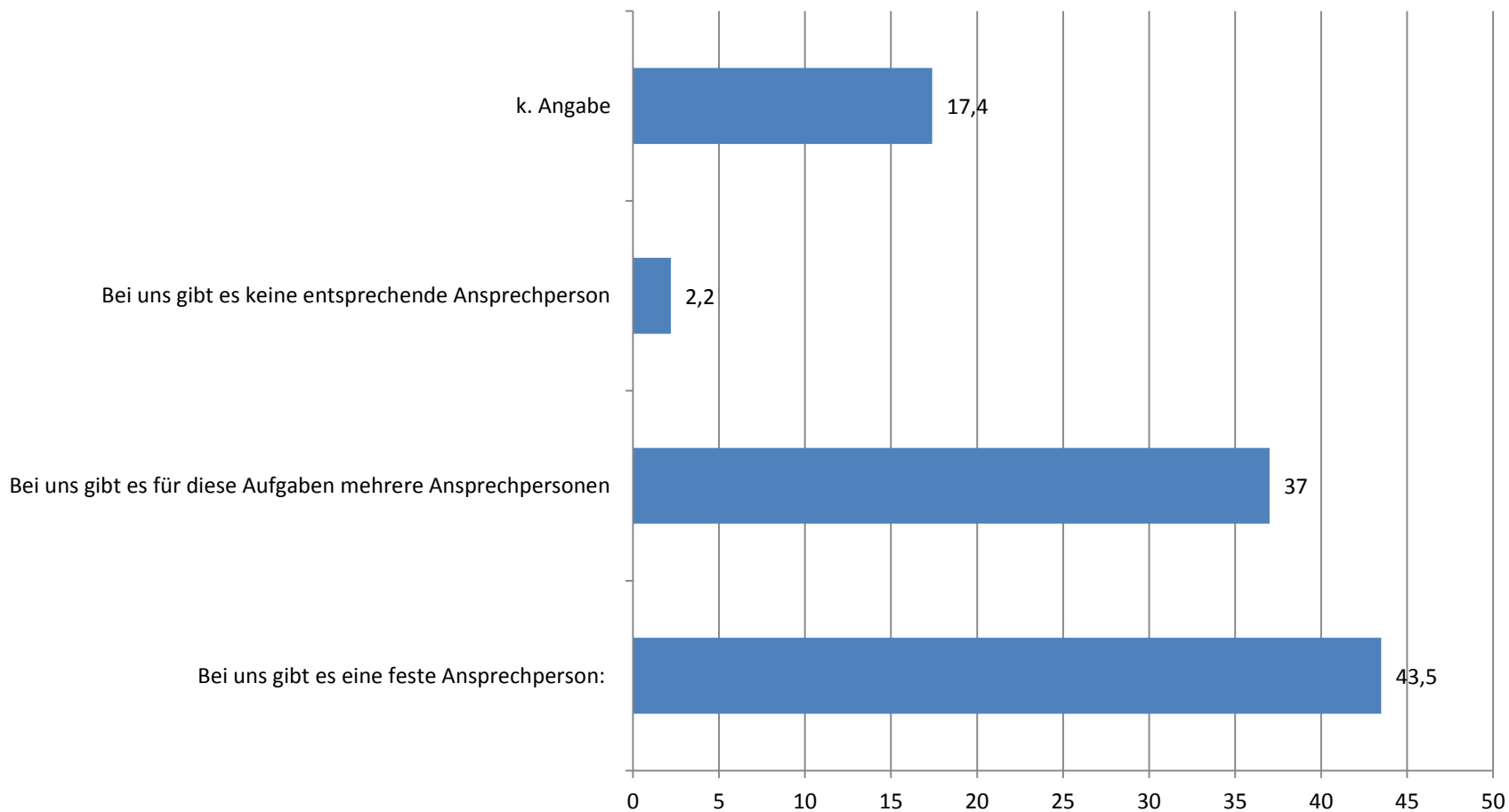
In welcher Weise sind Engagierte in Fragen der Organisation eingebunden?

(Rücklaufquote 39%)



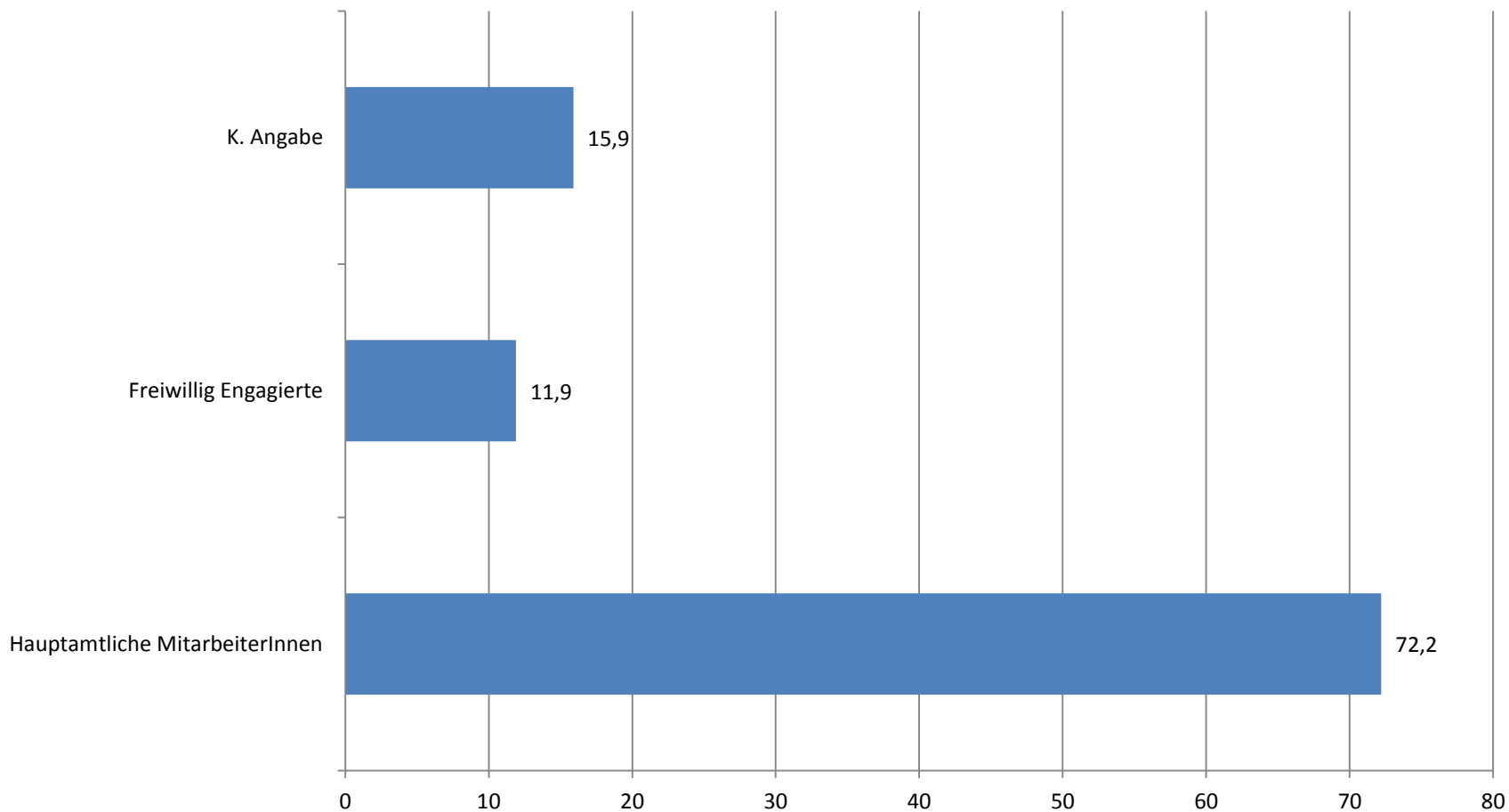
Angaben in Prozent

Gibt es in Ihrer Einrichtung eine feste Ansprechperson, die die freiwillig Engagierten koordiniert und begleitet (Rücklaufquote 32,9%)



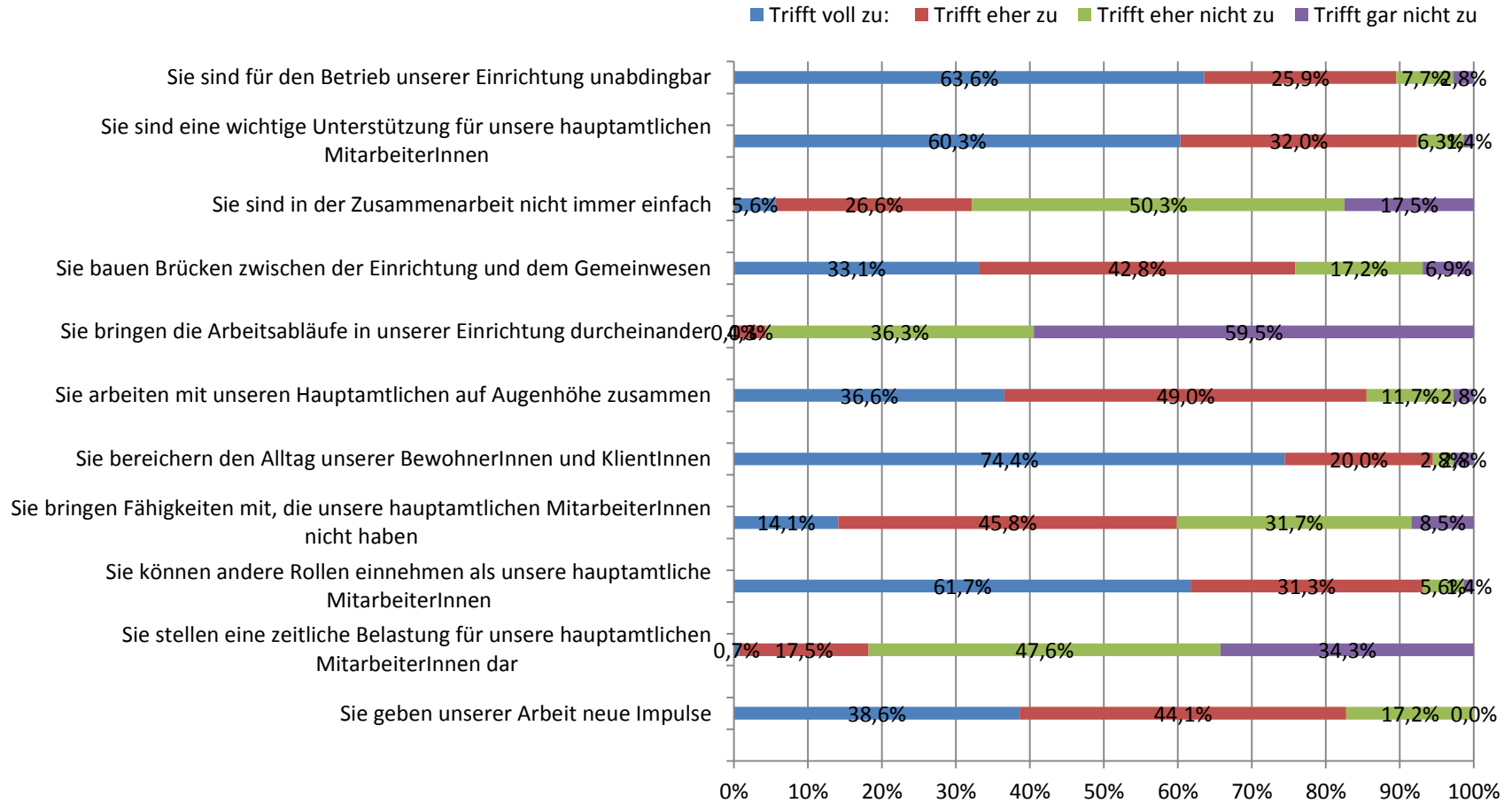
Angaben in Prozent

Welche Art von MitarbeiterInnen sind mit Begleitung bzw. Koordination beauftragt? (Rücklaufquote 32,1%)



Angaben in Prozent

Inwieweit stimmen Sie den nachfolgenden Aussagen zum Einsatz Ehrenamtlicher zu? (Rücklaufquote 38,1 %)



Angaben in Prozent