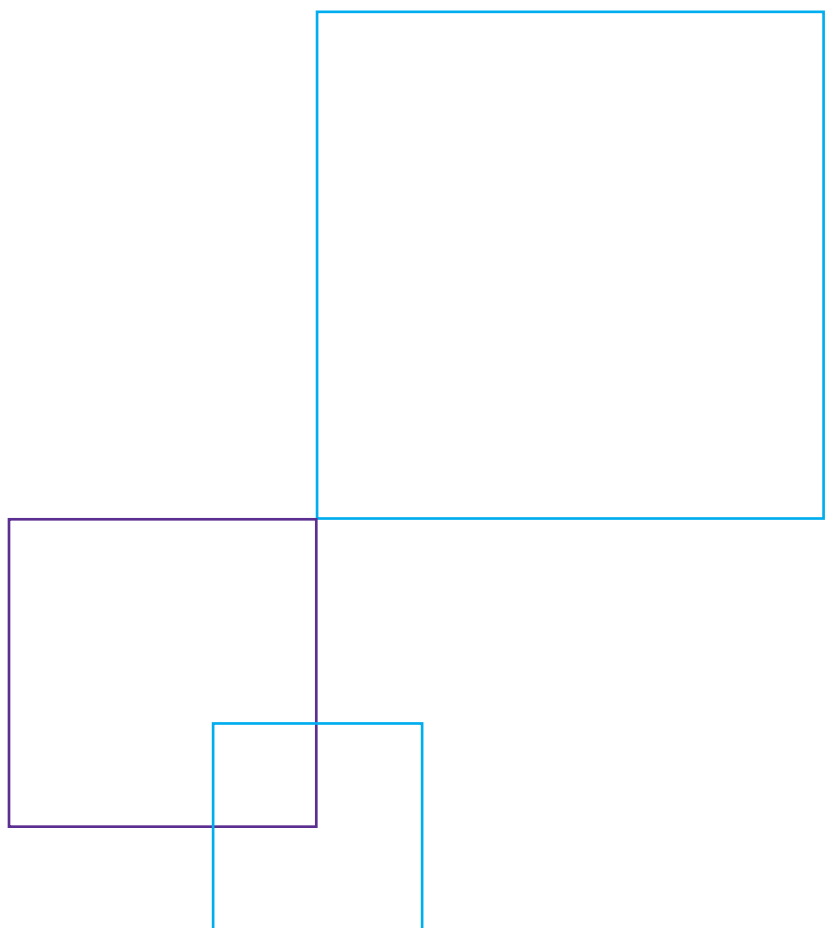


Jahresbericht 2016/2017

Zahlen, Daten und Fakten



1. Mitglieder

	Diakonische Träger	Diakonieverbände der Evangelischen Kirchenbezirke	Kirchenbezirke	Gesamt
2016	221	12	47	280

Zahl der Einrichtungen: 1.200
Täglich erreichte Personen: über 200.000

1.1 Haupt- und Ehrenamtliche, Auszubildende

Hauptamtliche	Ehrenamtliche	Auszubildende
40.000 Voll- und Teilzeitstellen	35.000*	5.000

* laut einer Umfrage von 2011. Dazu ergab eine Befragung von 2016, dass in der kirchlich-diakonischen Flüchtlingsarbeit Kontakt zu rund 14.000 Ehrenamtlichen besteht.

2. Zentrale Arbeitsfelder der Bezirks- und Kreisdiakoniestellen

rechtlich selbstständige Träger	Einrichtungen*
32	61

Arbeitsbereiche	Zahl der Beratungsstellen	Zahl der Fachkräfte (Vollzeitstellen)	Zahl der Ratsuchenden
Sozial-, Lebens- und Gesundheitsberatung der Diakonischen Bezirksstellen	an 61 Orten	74,5	15.720
Schwangeren- und Schwangerschaftskonfliktberatungsstellen	an 27 Orten	34,47	6.811
Spezialisierte Schuldnerberatungsstellen (inkl. der Dienste von freidiakonischen Trägern)	an 29 Orten	30	3.800

* Die Handlungsfelder der Bezirks- und Kreisdiakoniestellen erstrecken sich auch über die unter den Ziffern 3 bis 5; 9 bis 10, 12 bis 14 und 16 dargestellten Arbeitsbereiche und sind in den dortigen Abgaben mit enthalten.
Die Gesamtzahl der hauptamtlichen Mitarbeitenden wird deshalb hier nicht ausgewiesen.

3. Asyl und Migration

Arbeitsbereiche aus Bezirks- und Kreisdiakoniestellen	Zahl der Fachkräfte (Vollzeitstellen)	Zahl der Ratsuchenden
Verfahrens- und Sozialberatung, Flüchtlingssozialarbeit	57,35 Aktuell finden viele Rück- und Umbauprozesse der Stellen statt.	In den verschiedenen Unterbringungsformen und offenen Angeboten (Asylcafés) bestehen unterschiedliche Statistikformate. Zum Beispiel haben diakonische Dienste in den Erstaufnahmeeinrichtungen je ca. 500 Beratungskontakte pro Monat. In Stuttgart betreut die Diakonie rund 1.500 Flüchtlinge in Unterkünften.
Koordinierungsstellen kirchlich-diakonische Flüchtlingsarbeit	für alle Kirchenbezirke	In der kirchlich-diakonischen Flüchtlingsarbeit besteht Kontakt zu rund 15.000 Ehrenamtlichen. Aktuell ist die Zahl rückläufig, was aber noch nicht statistisch erfasst ist.
Migrationsberatung für Erwachsene	9,7	2.299

4. Diakonieläden und Tafeln

Es gibt 58 Diakonieläden in Trägerschaft von Kirchengemeinden, Kirchenbezirken, Kreisdiakonieverbänden oder Diakonischen Bezirksstellen. Daneben gibt es 15 weitere Sozialkaufhäuser und Gebrauchtgüterläden bei diakonischen Einrichtungen.

Zum 31.5.2016 gab es im Bereich der Evangelischen Landeskirche in Württemberg und ihrer Diakonie 85 Tafeln. 23 dieser Tafeln sind in unmittelbarer Trägerschaft von Kirchenbezirken oder diakonischen Diensten, 12 Tafeln haben eine evangelische oder diakonische Beteiligung.

5. Behindertenhilfe und Sozialpsychiatrie

Anmerkung: Die Zahl beruhen auf einer aktuellen Erhebung der Fachabteilung und der Fachverbände Behindertenhilfe und Psychiatrie. Sie beziehen sich auf das Jahr 2014. 41 von 43 Mitgliedseinrichtungen haben sich daran beteiligt

rechtlich selbstständige Träger	Hauptamtliche	Erreichte Personen
43	12.426	ca. 18.500

1. Psychiatrie		
1.1 Ambulante Angebote		
Sozialpsychiatrische Dienste		16
Zahl der Nutzer/innen durchschnittlich monatlich		2.474
Tagesstätten		20
Nutzer/innen monatlich		1.009
1.2 Kontaktgruppen, Gesprächskreise		
Zahl der Gruppen		99
Teilnehmende		652
1.3 Wohnen		
unterstützte Personen im Ambulant Betreuten Wohnen		1.587
unterstützte Personen im Stationären Wohnen		1.713
...davon geschlossen untergebracht nach § 1906 BGB		180
1.4 SGB V Leistungen		
Psychiatrische Pflegedienste		3
Patient/innen monatlich		225
1.5 Psychiatrische Krankenhausplätze		
Stationäre Plätze		119
Teilstationäre Plätze/Tagesklinik		90
Institutsambulanzen/PIAs Nutzer/innen durchschnittlich im Quartal		2.593
2. Behindertenhilfe		
2.1 Offene Hilfen/Ambulante Hilfen		
Nutzer/innen familienentlastender Dienste, Freizeitangebote, Ferienmaßnahme (zum Teil mehrfache Inanspruchnahme)		17.422
2.2 Niedrigschwellige Angebote wie Treffpunkte, Cafés		
Zahl der Angebote		79
Nutzer/innen monatlich		703
2.3 Frühförderung		
Dienste		3
Zahl der Nutzer/innen durchschnittlich monatlich		532
2.4 Wohnen		
unterstützte Personen im Ambulant Betreuten Wohnen		1.393
unterstützte Personen im Stationären Wohnen		6.823
...davon geschlossen untergebracht nach § 1906 BGB		580
Stationäres Wohnen von Kindern und Jugendlichen unter 18 Jahren		359
Stationäres Wohnen von jungen Erwachsenen von 18 bis 27 Jahren		627
3. Behindertenhilfe und Psychiatrie		
3.1 Bildung, Arbeit und Beschäftigung		
Anzahl aller Beschäftigten in Werkstätten für Menschen mit Behinderungen		8.439
... davon sind Menschen mit psychischer Behinderung		2.032
... davon Menschen mit Außenarbeitsplätzen		541
Berufsbildungsbereich		924
weitere Tagesstrukturierende Angebote		
für Menschen mit einer geistigen oder körperlichen Behinderung		2.333
für Menschen mit einer psychischen Behinderung		334
für Senior/innen		1.431
3.2 Persönliches Budget		
Zahl der Budgetnehmer/innen		225

6. Stationäre Hospize

rechtlich selbstständige Träger	Einrichtungen	Hauptamtliche	Erreichte Personen
5	5	94	666

	Anzahl	Bettenzahl
Hospize	5	39

7. Ambulante Hospizdienste- und gruppen

Hospizgruppen in diakonisch-kirchlicher Trägerschaft	Hauptamtliche	Erreichte Personen
72	80	ca. 2.900

8. Altenhilfe (stationär/teilstationär)

rechtlich selbstständige Träger	Einrichtungen	Vollzeitstellen	Erreichte Personen
80	300 (inkl. 60 teilstationäre)	ca. 16.000	ca. 26.000

	Einrichtungen	Bewohner/innen
Angebote der stationären/teilstationären Altenhilfe Alten- und Pflegeheime einschließlich Kurzzeitpflege, Tagespflege	300	19.500

Stand Juni 2016

9. Diakonie-Sozialstationen (ambulante Pflege und häusliche Versorgung)

rechtlich selbstständige Träger	Vollzeitstellen	Erreichte Personen
180	ca. 4.000	37.000

Einrichtungen: Diakonie-Sozialstationen und ambulante Pflegedienste, Familienpflegedienste, selbstständige Nachbarschaftshilfen	240
Davon Stellen für haupt- und nebenberuflich beschäftigte Familienpflegerinnen bzw. Dorfhelferinnen	170
Gesamtzahl der in ambulanten Diensten und Angeboten der Diakonie Tätigen, einschließlich derer, die unterhalb der Sozialversicherungsgrenze bleiben („Köpfe“)	Mitarbeitende 9.124 davon MA unter Soz.-Vers. Grenze* 3.293 gerundete Summe 12.500
Versorgte Menschen nur im Leistungsbereich der Pflegeversicherung Anmerkung: Die Zahl ist anhand verschiedener Statistiken geschätzt	ca. gerundete Summe 32.000

*= geringfügig Beschäftigt

10. Krankenhäuser und Kliniken

rechtlich selbstständige Träger	Einrichtungen/Standorte	Hauptamtliche
10	19	ca. 3.000

	Anzahl	Bettenzahl
Allgemeinkrankenhäuser	3	1.247
Geriatrische Kliniken, einschließlich Rehabilitationskrankenhäuser	4	332
Fachkliniken für Suchtrehabilitation	6	372
Fachkrankenhäuser für Psychiatrie einschließlich Nachsorge sowie Kinder- und Jugendpsychiatrie	6	180

11. Jugendhilfe

rechtlich selbstständige Träger	Einrichtungen/Standorte	Hauptamtliche	Erreichte Personen
54	317/636	8.100	31.700

	Einrichtungen	Standorte	Kinder und Jugendliche, Eltern	Mitarbeitende	
				Hauptamt	Ehrenamt
Junge Flüchtlinge und Familien, unbegleitete minderjährige Ausländer (Inobhutnahme, Wohngruppen, Schule, Ausbildung, Soziale Integration)	72	88	5.000	1.500	1.200
Stationäre und teilstationäre Angebote der Erziehungshilfe (Wohngruppen, Wohnheime, Tagesgruppen, Betreutes Wohnen)	58	160	3.900	2.700	
Ambulante Hilfen zur Erziehung (Ambulante Einzelhilfe, Erziehungsbeistand, Soziale Gruppenarbeit, Sozialpädagogische Familienhilfe)	42	120	4.200	1.300	100
Angebote der beruflichen Bildung und Eingliederung	23	44	3.800	600	
Angebote der Jugendsozialarbeit (Schulsozialarbeit, Jugendmigrationsdienste, Mobile Jugendarbeit, Interkulturelle Arbeit)	31	68	5.400	950	1.600
Angebote der offenen Jugendarbeit	18	54	4.500	160	800
Familienzentren, Frühe Hilfen und familienorientierte Angebote	22	36	5.500	140	1.200
Schulen diakonischer Träger der Jugendhilfe (Schulen Erziehungshilfe, Fachschulen, Sonderberufsschulen)	51	66	3.400	750	100

12. Arbeitslosenhilfe

rechtlich selbstständige Träger/Träger	Einrichtungen	Hauptamtliche	Erreichte Personen
17/5	9	700	4.000

13. Freiwilligendienste

Erfasst sind jeweils die Freiwilligen, die im Zeitraum 01.07.2016 bis 30.06.2017 ihren Dienst begonnen haben.

Jahrgang	FSJ				FSJ Plus			
	2015/2016		2016/2017		2015/2016		2016/2017	
Teilnehmer	1.611	100,0	1.718	100,0	19	100,0	7	100,0
Frauen	1.048	65,1	1.051	61,2	9	47,4	4	57,1
Männer	563	34,9	667	38,8	10	52,6	3	42,9
unter 18 (W/M)	582	36,1	576	33,5	2	10,5	0	0,0
18 – 20 Jahre	879	54,6	964	56,1	10	52,6	4	57,1
21 – 23 Jahre	118	7,3	139	8,1	3	15,8	1	14,3
24 – 27 Jahre	32	2,0	39	2,3	4	21,1	2	28,6
Hauptschule + Berufs-/Fachschule	273	16,9	274	16,0	18	94,7	7	100,0
Realschule	595	36,9	614	35,7	0	0,0	0	0,0
Abitur/FHS-Reife	730	45,3	820	47,7	0	0,0	0	0,0
Ohne Angaben	13	0,8	10	0,6	1	5,3	0	0,0

Jahrgang	BFD/öBFD				BFD ü 27			
	2015/2016		2016/2017		2015/2016		2016/2017	
Teilnehmer	441	100,0	304	100,0	88	100,0	108	100,0
Frauen	249	56,5	176	57,9	44	50,0	45	41,7
Männer	192	43,5	128	42,1	44	50,0	63	58,3
unter 18 (W/M)	5	1,1	3	1,0				
18 – 20 Jahre	385	87,3	266	87,5				
21 – 23 Jahre	43	9,8	27	8,9				
24 – 27 Jahre	8	1,8	8	2,6				
Hauptschule + Berufs-/Fachschule	38	8,6	31	10,2	23	26,1	19	17,6
Realschule	86	19,5	64	21,1	21	23,9	22	20,4
Abitur/FHS-Reife	313	71,0	208	68,4	25	28,4	50	46,3
Ohne Angaben	4	0,9	1	0,3	19	21,6	17	15,7

Jahrgang	FÖJ				X-Change			
	2015/2016		2016/2017		2015/2016		2016/2017	
Teilnehmer	44	100,0	42	100,0	16	100,0	17	100,0
Frauen	24	54,5	25	59,5	9	56,3	11	64,7
Männer	20	45,5	17	40,5	7	43,8	6	35,3
unter 18 (W/M)	10	22,7	13	30,9	0	0,0	0	0,0
18 – 20 Jahre	33	75,0	27	64,3	12	75,0	14	82,4
21 – 23 Jahre	1	2,3	2	4,8	4	25,0	3	17,6
24 – 27 Jahre	0	0,0	0	0,0	0	0,0	0	0,0
Hauptschule + Berufs-/Fachschule	2	4,5	2	4,8	0	0,0	0	0,0
Realschule	9	20,5	16	38,1	0	0,0	0	0,0
Abitur/FHS-Reife	32	72,7	24	57,1	16	100,0	17	100,0
Ohne Angaben	1	2,3	0	0,0	0	0,0	0	0,0

Fortsetzung siehe nächste Seite

Jahrgang	Davon Geflüchtete in allen FWD	
	2016/2017	
Teilnehmer	42	100,0
Frauen	2	4,8
Männer	40	95,2
unter 18 (W/M)	0	0,0
18 – 20 Jahre	8	19,1
21 – 23 Jahre	9	21,4
24 – 27 Jahre	4	9,5
Ü27	21	50,0
Hauptschule + Berufs-/Fachschule	14	33,3
Realschule	11	26,6
Abitur/FHS-Reife	12	28,6
Ohne Angaben	5	11,9

14. Suchthilfen

rechtlich selbstständige Träger	Einrichtungen	Hauptamtliche	Erreichte Personen
30	28	346	24.230

	Einrichtungen	Standorte	Personen	Mitarbeitende
Suchtberatungsstellen	20	24	18.010	161
Selbsthilfegruppen für Suchtkranke	343		4.600	5
Stationäre und tagesambulante Suchtrehabilitation	7	7	1.300	128
Einrichtungen der Eingliederungshilfe für chronisch suchtkranke / ambulant betreutes wohnen	7	7	324	52

15. Wohnungslosenhilfe

rechtlich selbstständige Träger	Einrichtungen	Hauptamtliche Personen	Erreichte Personen
18	164	542	6.056

Ambulante Hilfe	Anzahl Stellen, Häuser, Stätten	Platzzahlen/ Personen	Mitarbeitende VK		Ehrenamtliche
			VK	Personen	
Fachberatungsstellen	22	2.975	53,3	72	5
Aufnahmehäuser	17	237	22,39	39	8
Tagesstätten	13	499	22,05	34	305
Betreutes Wohnen	63	831	71,6	114	4
Sonstige ambulante Stellen	19	462	19,79	34	43
	134	5.004	189,13	293	365

Stationäre Hilfe					
Stationär	17	579	125,4	153	11
Teilstationär	7	226	32,2	50	1,4
Arbeitsbereich	6	247	41,5	46	8
	30	1.052	199,1	249	20,4

16. Evangelischer Landesverband – Tageseinrichtungen für Kinder in Württemberg e.V.

rechtlich selbstständige Träger	Einrichtungen	Hauptamtliche	Erreichte Personen
784	2.137	19.082	96.429

	Einrichtungen	Gruppen	Kinder genehmigt	Kinder belegt	Mitarbeitende
Kirchlicher bzw. diakonischer Träger	934	2.298	47.069	40.888	7.719
Kommunen und weitere freie Träger	1.203	3.399	67.220	55.541	11.363
Betreuungsplätze Insgesamt für Kinder 0 bis-unter 3 Jahre (alle Träger)				12.751	
davon betreute Kinder in Krippen				10.598	
Gesamt	2.137	5.697	114.289	96.429	19.082

Stand: 21.06.2017

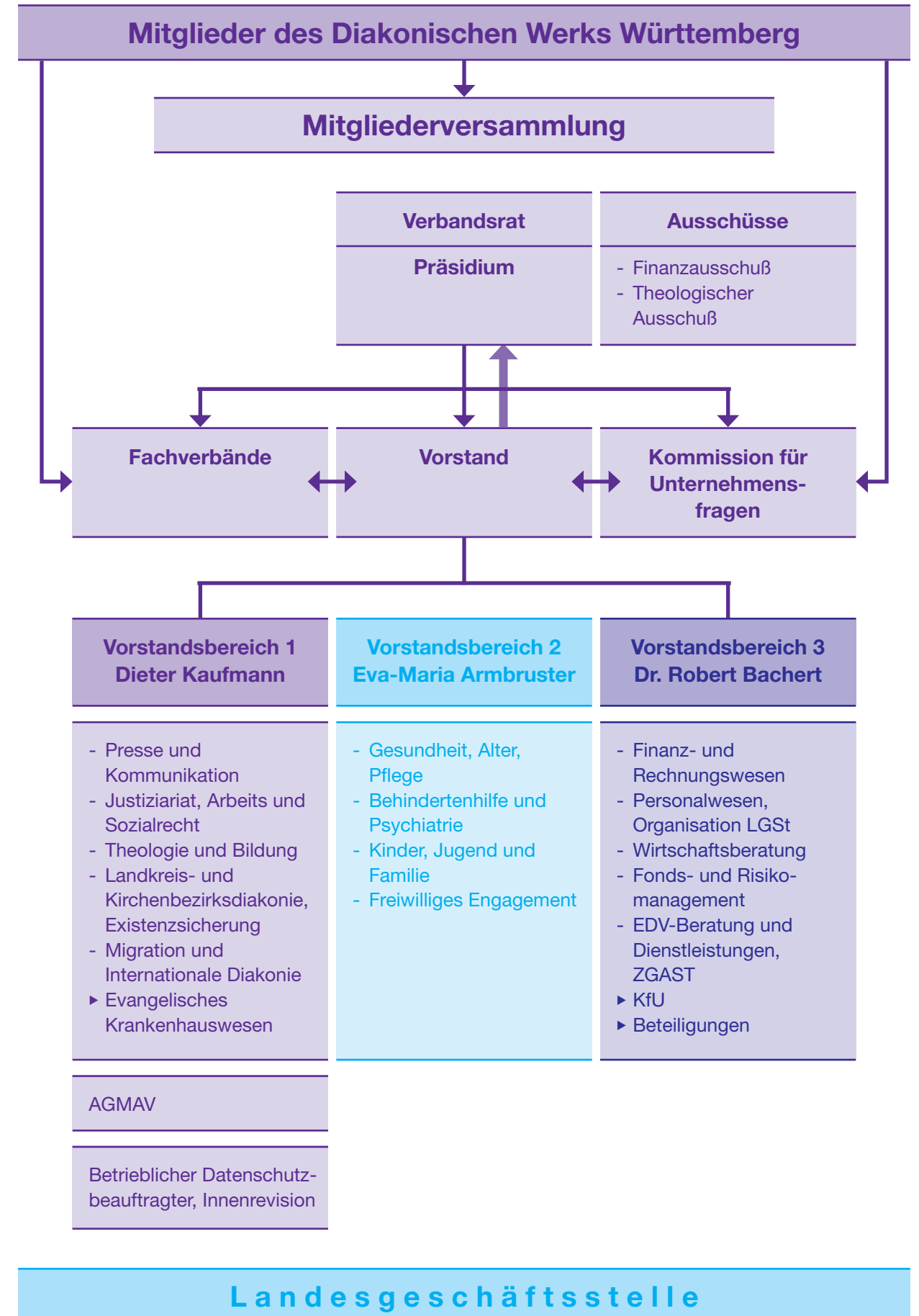
17. Schulen im Evangelischen Schulwerk Baden und Württemberg (Kirche und Diakonie)

rechtlich selbstständige Träger	Einrichtungen	Hauptamtliche	Erreichte Personen
82	222	2.832	24.742

Schularten	Schulen		Lehrkräfte Voll- und Teilzeit		Schülerinnen und Schüler	
	2015	2014	2015	2014	2015	2014
Grundschulen	24	24	279	281	2.463	2.402
Haupt- und Werkrealschulen	10	16	186	272	956	1.460
Realschulen	18	16	379	372	2.972	2.770
Gemeinschaftsschulen	4	4	22	22	289	228
Gymnasien	21	21	624	620	7.287	7.237
Sonderschulen für Geistig-, Körper- und Sinnesbehinderung	27	27	361	367	1.405	1.388
Schulen für Erziehungshilfe (Stammschulen und Außen- stellen) mit Schulart:	39	39	327	338	2.981	2.876
Schulkindergarten	2	2				
Grundschule	31	31				
Hauptschule	29	29				
Werkrealschule	13	13				
Realschule	1	1				
Förderschule	28	28				
Sozialpädagogische Berufsausbildung mit Praxis- integrierter Ausbildung (PiA)	21	19	225	290	3.372	3.211
Fachschulen für Pflegeberufe	27	27	243	286	1.469	1.585
Sonderberufs(fach-) schulen	31	31	186	276	1.548	1.688
Gesamt	222	224	2.832	3.124	24.742	24.845

Stand: Juni 2016

Verbandsstruktur – Diakonisches Werk der evang. Kirche in Württemberg e.V.



Vorstand

Vorstandsvorsitzender
Oberkirchenrat Dieter Kaufmann

1.0 Vorstandsbereich 1
Vorstandsvorsitzender
Oberkirchenrat Dieter Kaufmann
Diakonische Grundsatzfragen

**1.02 Evangelisches
Krankenhauswesen**

1.1 Presse und Kommunikation
N.N.
Presse
Onlinekommunikation
Sammlungen

**1.2 Justizariat,
Arbeits- und Sozialrecht**
Uwe Rzadkowski
Arbeitsrecht
Sozialrecht
Rechtsberatung Diakonische-Sozialstationen

1.3 Theologie und Bildung
Dr. Joachim Rückle
Bildungsmanagement, ambulante Dienste,
Hauswirtschaft
Personalgewinnung- und entwicklung
Theologische Grundsatzfragen, Supervision
Diakonische Bildung und Ethik
Welcome Center
Oikos – Ausbildungssoffensive Hauswirtschaft

**1.4 Landkreis- und
Kirchenbezirksdiakonie,
Existenzsicherung**
Thomas Stürmer
Diakonie im Landkreis
Bezirks- und Kreisdiakoniestellen
Schwangeren- und Schwangerschaftskonflikt-
beratung, Frauen- und Kinderschutzhäuser
Suchthilfen
Inklusion und diakonische Gemeindeentwicklung
Existenzsicherung
Wohnungslosenhilfe
Arbeitslosenhilfe, Armut
Projekt Durante
Schuldnerberatung

**1.5 Migration und
Internationale Diakonie**
Dr. Birgit Susanne Dinzinger
Integration, Interkulturelle Soziale Arbeit
Flüchtlingshilfen
Rechtsinformation Migration
Projektberatung, Interkulturelle Bildung
Koordination regionale Flüchtlingsarbeit
Spätaussiedler, Ausländische Studierende,
Stipendien- und Bundesintegrationsprogramme
Regionale Fachstellen für
interkulturelle Orientierung
Flüchtlingsdiakonate
Internationale Diakonie
Landesstelle Brot für die Welt
Hoffnung für Osteuropa

Evangelisches Schulwerk Baden und Württemberg
LMDW – Landeskirchlicher Migrationsdienst

Vorstand Sozialpolitik
Eva-Maria Armbruster

2.0 Vorstandsbereich 2
Vorstand
Eva-Maria Armbruster
Sozialpolitische Grundsatzfragen

2.1 Gesundheit, Alter, Pflege
Johannes Kessler
Stationäre/Teilstationäre Einrichtungen
Hospiz
Offene Altenarbeit
Diakonie-/Sozialstationen
Struktur- und Organisationsfragen
Pflegefragen
Konzeptionsentwicklung in der
ambulantanten Altenhilfe
Geschäftsstellenleitung LV
Diakonie-Sozialstationen,
Beratung Krankenpflegevereine

**2.2 Behindertenhilfe
und Psychiatrie**
Irene Kolb-Specht
Behindertenhilfe/Psychiatrie
Aktionsplan Inklusion
PUA – Fachstelle für Information,
Aufklärung, Beratung zu Pränataldiagnostik
und Reproduktionsmedizin
Beratung für Hörgeschädigte
Landesgehörlosenpfarramt
Schwerhörigenseelsorge

2.3 Kinder, Jugend und Familie
Ulrich Fellmeth
Jugendpolitik/Einrichtungsentwicklung
Gemeindenaher Jugendhilfe und
Sozialraumorientierung
Jugendberufshilfe und Europa
Erziehungshilfe/Soziale Integration
Hilfen für Familien und Qualitätsentwicklung
Jugendsozialarbeit

2.5 Freiwilliges Engagement
Wolfgang Hinz-Rommel
Freiwilliges Soziales Jahr
Bundesfreiwilligendienst
Freiwilliges Ökologisches Jahr
Internationale Freiwilligendienste
Ehrenamt/Bürgerschaftliches Engagement
Freiwilligenprojekte
Nachwuchskräftegewinnung
CSR/Unternehmensengagement

mehrwert gGmbH
Agentur für Soziales Lernen
Lange Str. 3, 70173 Stuttgart

Finanzvorstand
Dr. Robert Bachert

3.0 Vorstandsbereich 3
Vorstand
Dr. Robert Bachert
Kommission für Unternehmensfragen (KTU)

**3.1 Finanz- und
Rechnungswesen**
Manuela Wurtke
Bilanzen, Wirtschaftsplan,
Organisation, Buchhaltung
Kostenrechnung/Controlling

**3.2 Personalwesen,
Organisation LGST.**
Sandra Eischer
Personalwesen, Kfm. Berufsausbildung
Organisation Lgst.
Technische Leitung

3.4 Wirtschaftsberatung
Adelheid Frank-Winter
**Wirtschaftsberatung und
Vergütungsverhandlungen**
Altenhilfe
Diakonie-Sozialstationen
Eingliederungshilfe
Jugendhilfe
Wohnungs- und Arbeitslosenhilfe
Koordination/Prüfung Diakonie-Sozialstationen
Prüfung Diakonie-Sozialstationen
Betriebsvergleich

**3.5 Fonds- und
Risikomanagement**
Martin Kaulitz
Risikomanagement
Fondsverwaltung
Rating

**3.6 EDV-Beratung
und Dienstleistungen**
Sascha Busch
Personalmanagement (ZGAST)
PC-Lösungen/Personal Office
Schulungen
Qualitätssicherung
Abwicklung Versicherungsfragen
EDV

Beteiligungen
**ZSU Zentrale Buchungsstelle für
soziale Unternehmen GmbH**
Presselstr. 29, 70191 Stuttgart
Diakonie – Struktur gGmbH
Postfach 10 11 51, 70010 Stuttgart
Diakonie EDV Service GmbH
Presselstr. 29, 70191 Stuttgart

Arbeitsgemeinschaft
der Mitarbeiter-
vertretungen AGMAV

Betriebliche
Datenschutzbeauftragte,
Innenrevision

Impressum

Herausgegeben vom:
Diakonischen Werk Württemberg
Postfach 10 11 51
70010 Stuttgart

Telefon: 0711 1656-0
Telefax: 0711 1656-277
E-Mail: info@diakonie-wuerttemberg.de

Gedruckt auf Umltpapier aus 100 % Altpapier,
ausgezeichnet mit dem Blauen Engel,
der EU-Blume und einer FSC-Zertifizierung

www.diakonie-wuerttemberg.de